



セットフロアー Vプレート

安定性が大幅にUP!

転倒防止機能付で倒れにくい!

ドリル作業がラク〜に!



ガス式鋏打機にもご使用できます



ガス式鋏打機各社共通でご使用できます。

コーナー部分にも対応(受注生産)

カットライン(刻印点線)を切断すると取付幅が狭い箇所や壁際に対応します。



配管支持金具の



株式会社 **アカギ**

本社 〒104-8251 東京都中央区入船2-1-1

☎03-3552-7331(大代表) ☎03-3552-1877(代表)

ホームページ: <http://www.akagi-nt.co.jp/>

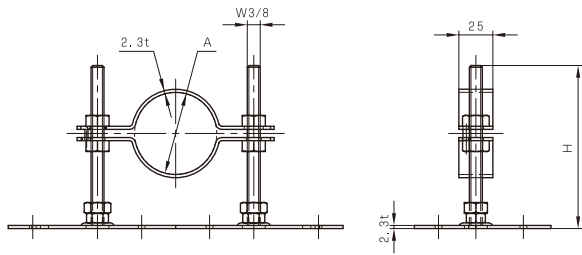
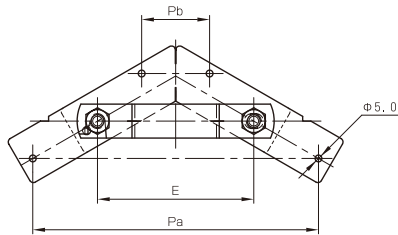
本社/東京 支店・営業所/全国主要都市

取扱い販売店

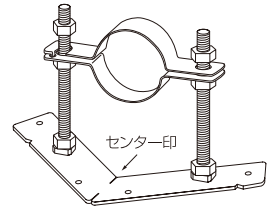
セットフローアー Vプレート

安定性と 作業効率が 大幅にUP!!

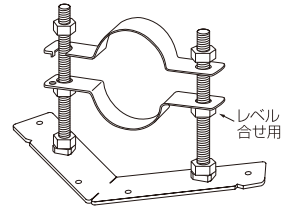
- 転倒防止機能付きなので倒れにくい。
- とめ穴位置とバント端部が離れたことにより、ドリル作業がラク～に。
(バンドと工具があたりません。)
- ナットは外さず、上部バンドを横にずらして簡単に仮置、配管ができる。



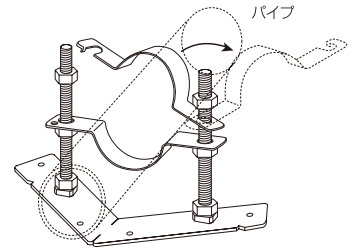
① 墨出しはセンター印に合わせてください。



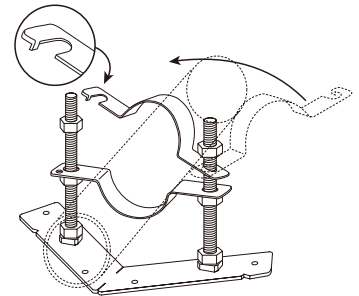
② ナットを廻して、配管レベルを調節します。



③ 上部ナットを緩め、上部バンドを横にずらし、パイプを仮置きします。ナットをはずす必要はありません。



④ 配管完了後、上部バンドを元に戻し、上部ナットを締めてください。



コード No. A18200 ■セットフローアー(SGP・VP用)

単位(mm)

径称 (A)	適合管 外径	120H						150H					
		サイズ コード	レベル 範囲	E	Pa	Pb	入数 (個)	サイズ コード	レベル 範囲	E	Pa	Pb	入数 (個)
40	48.6	0016	33~110	115	210	50	20	0073	33~140	115	210	50	20
50	60.5	0035	39~110	115	210	50	20	0088	39~140	115	210	50	20
65	76.3	0040	47~110	115	210	50	20	0092	47~140	115	210	50	20
80	89.1	0054	53~110	115	210	50	20	0105	53~140	115	210	50	20
100	114.3	0069	62~110	150	240	60	15	0110	62~140	150	240	60	15

コード No. A18201 ■TNセットフローアー(耐火二層管用)

単位(mm)

径称 (A)	適合管 外径	120H						150H					
		サイズ コード	レベル 範囲	E	Pa	Pb	入数 (個)	サイズ コード	レベル 範囲	E	Pa	Pb	入数 (個)
TN-40	63	0013	37~110	115	210	50	20	0066	37~140	115	210	50	20
TN-50	76	0028	43~110	115	210	50	20	0085	43~140	115	210	50	20
TN-65	92	0032	51~110	150	240	60	15	0090	51~140	150	240	60	15
TN-75	106	0047	58~110	150	240	60	15	0102	58~140	150	240	60	15
TN-100	132	0051	71~110	180	270	70	10	0117	71~140	180	270	70	10